



2022-2023

# Saison culturelle et NOUVEAUTÉS

*Les espaces de médiation culturelle  
Les actions et dispositifs sur l'ensemble du territoire*

# EFFETS SPECIAUX CREVEZ L'ÉCRAN !

Faites  
l'expérience  
des sciences

forum des Sciences  
Centre François Mitterrand

**Nord**  
le Département est là →

# Le Forum départemental des Sciences

Centre de culture scientifique, technique et industrielle, le Forum départemental des Sciences fête cette année son 25ème anniversaire et a rejoint, il y a 15 ans, les équipements culturels du Département du Nord.

Fort de ces nombreuses années d'expérience, il contribue à donner à ses nombreux publics les moyens de comprendre les enjeux contemporains de la science et à renforcer l'intérêt des jeunes pour la science et ses applications.

Situé à Villeneuve d'Ascq au cœur de la métropole lilloise, le Forum départemental des Sciences est très facile d'accès. Proche de la gare de Lille et de l'aéroport de Lesquin, à deux pas de l'autoroute et de la sortie de métro Villeneuve d'Ascq Hôtel de Ville.

Le Forum départemental des Sciences intervient directement ou indirectement sur les autres territoires du département grâce à une politique d'aide aux projets de culture scientifique, technique et industrielle ainsi que la mise en itinérance d'une quarantaine d'outils, productions originales conçues et réalisées par ses équipes. Expositions, ateliers, malles découverte, valises pédagogiques, planétarium itinérant... sont également mis à disposition sur tout le territoire national.

## Un établissement parmi les plus beaux équipements culturels gérés par le Département du Nord

Le Département du Nord souhaite offrir à tous les Nordistes un accès à la culture en ville comme à la campagne et fait la promotion d'une culture vivante comme levier de développement du territoire contribuant à donner au Nord une image dynamique. Pour cela, il s'appuie sur les dix équipements culturels départementaux qu'il gère et soutient dans leurs actions au sein des territoires. Maillon fort de la politique culturelle à destination de tous les publics et notamment les publics prioritaires, aux côtés des arts, du patrimoine et de la lecture publique, le Forum départemental des Sciences contribue donc spécifiquement à promouvoir et à développer l'intérêt des publics pour la culture scientifique grâce à une programmation riche et renouvelée chaque année.

# Sens et valeurs

## De 2 à 102 ans... un lieu pluriel pour faire l'expérience des sciences

Le Forum départemental des Sciences, centre de culture scientifique, technique et industrielle, invite tous les publics à « faire l'expérience des sciences », à se divertir tout en se cultivant autour d'une offre culturelle variée et originale renouvelée chaque année.

Un lieu facilitant la curiosité, la découverte et les émotions

Un lieu animé par une équipe de professionnels motivés et passionnés

Un lieu nomade qui se déplace sur tous les territoires à la rencontre des nombreux publics

Un lieu citoyen pour débattre et s'interroger, grâce aux sciences, sur le monde et l'actualité

Un lieu ouvert à tous les publics, aux partenaires et aux professionnels

Un lieu partagé pour organiser des séminaires, des formations, des événements...

Un lieu engagé pour comprendre le monde et inviter chacun à y prendre une place de choix

Un lieu partenaire pour penser et construire des projets sur-mesure avec ses publics

Un lieu vivant où sont organisés des conférences, des ateliers, des spectacles, des expositions

## Une saison culturelle thématique en phase avec les enjeux sociétaux contemporains

Chaque année, les portes du Forum départemental des Sciences s'ouvrent aux publics sur une saison culturelle thématique en phase avec un sujet d'actualité. Les expositions et événements proposés dans ses espaces et sur l'ensemble du Département, contribuent, à leur façon, à illustrer, démontrer, valoriser, penser, collaborer... autour des enjeux contemporains.

## De nombreux partenaires engagés à nos côtés

Le Forum départemental des Sciences s'inscrit dans une démarche tiers lieu en invitant ses nombreux partenaires à collaborer, penser et mettre en œuvre ensemble les temps forts culturels et scientifiques qui illustrent la thématique de saison.

## Un comité scientifique concerté et garant des contenus scientifiques

A travers ses nombreux outils (expositions, événements, ateliers productions numériques, etc...) le Forum départemental des Sciences est engagé dans la diffusion et la valorisation de contenus scientifiques auprès de tous les publics, des plus jeunes aux plus avertis. Un comité scientifique composé de membres éminents est systématiquement constitué et concerté.

# Visite guidée

## Des espaces dédiés pour explorer la richesse culturelle scientifique

Le Forum départemental des Sciences fête cette année son 25ème anniversaire. Situé à Villeneuve d'Ascq et inauguré le 14 décembre 1996, il est départementalisé 10 ans après sa création, et devient ainsi en 2006 le premier équipement culturel départemental de la métropole lilloise.

Pour concevoir les 3000 m<sup>2</sup> d'espaces d'expositions et d'animations, l'architecte Jean-Claude Burdèse a opté pour une esthétique résolument moderne inspirée du modèle industriel des années 1930 qui valorise l'emploi de matériaux tels que le béton, l'acier, le verre et les couleurs franches.

Visite guidée des principaux espaces...

### LE PLANETARIUM - Émerveillement et évasion

Lieu incontournable du Forum, c'est une salle de projection hémisphérique de 14 m de diamètre qui peut accueillir jusqu'à 130 personnes pour admirer les merveilles du ciel et comprendre les mystères de notre galaxie, s'initier à l'astronomie et à l'astrophysique, s'interroger sur l'évolution des conceptions de l'univers.

### LE PLATEAU - Découverte et partage

Situé au rez-de-chaussée, un plateau de 1000 m<sup>2</sup> aux surfaces modulables, le plateau accueille le public pour des expositions ou des événements. Au fil des saisons culturelles, les grandes expositions, ludiques et interactives, invitent les publics de tous âges à découvrir un thème mêlant science et culture.

### LE PETIT FORUM - Eveil et exploration

Le Petit Forum est un espace dédié aux enfants de 2 à 7 ans et leurs adultes accompagnants. Il permet de susciter la curiosité des enfants et leur intérêt pour les sciences dès le plus jeune âge. Entourés de médiateurs et de médiatrices culturelles et scientifiques et encouragés par les adultes, les enfants font la découverte d'une exposition thématique dans laquelle ils peuvent manipuler, expérimenter, créer, se questionner et verbaliser.

### L'ESPACE ENIGMA - Défi et réflexion

L'espace Enigma a ouvert ses portes en 2014. Le public est invité à réfléchir, à se documenter et à expérimenter autour de thèmes scientifiques liés à la société contemporaine. Enigma se définit comme un espace d'investigation scientifique pour vivre une expérience collaborative en équipe.

### LE CENTRE DE RESSOURCES DOCUMENTAIRES - Outils d'aide aux projets

Au 2e étage, la Doc est un centre de ressources documentaires qui compte plus de 17 000 ouvrages accessibles aux professionnels et au grand public. Les professionnels bénéficient de conseils et d'accompagnements adaptés pour bâtir leurs projets scientifiques et techniques.

Le centre de ressources documentaires propose également la location d'outils itinérants (expositions, malles découvertes, ateliers, planétariums itinérants).

# Savoir faire et savoir être

## La médiation culturelle et scientifique, une expertise reconnue et valorisée

La médiation humaine est au cœur de l'activité et du savoir-faire du Forum départemental des Sciences. Cette ambition culturelle respecte la diversité des publics, nourrit la curiosité et laisse chacun libre de déterminer son cheminement culturel. Cette médiation culturelle ainsi définie constitue le cadre commun de l'ensemble des actions proposées aux publics pour faire l'expérience des sciences.

Exposition « Mon dodo » : expériences sensorielles, interactives et ludiques, l'exposition « Mon dodo » invite les plus jeunes de 2 à 7 ans et leurs accompagnants à découvrir comment et pourquoi le sommeil est un besoin vital indispensable à la bonne santé du corps et de l'esprit. Les médiateurs scientifiques et culturels qui animent l'exposition invitent les visiteurs à aller plus loin dans l'observation et la compréhension.

Exposition « Vivant pour de vrai » : exposition qui emmène le jeune public dans un voyage au cœur du vivant.

Elle invite chaque enfant à se connecter à lui-même, aux autres et au monde qui l'entoure. Elle interroge le vivant et propose une expérience sensible...

Tout au long du parcours, des créatures dotées de facultés relatives au vivant, font questionner l'enfant sur lui-même, sur notre monde mais également sur le monde végétal et animal.

Exposition qui interroge aussi le "ensemble", l'unicité" et le rythme de chacun. Elle aborde les notions du rêve, de la perception et de l'imagination.

Exposition « L'histoire climatique de la Terre » : Il y a 3,5 milliards d'années, la vie est présente dans les océans alors que leur température en surface dépasse 50°C. À l'inverse, il y a 720 millions d'années, la Terre est presque entièrement recouverte de glace. Difficile pour nous d'imaginer que la Terre a connu des conditions aussi extrêmes ! Cette exposition nous emmène en voyage à travers le temps pour découvrir 4,57 milliards d'années d'évolution du climat planétaire.

Exposition «Portrait(s) Robot, entre science, fiction et réalité » : en 1920, l'auteur Karel Čapek imaginait des créatures à l'apparence humaine fabriquées en usine. Le but de ces êtres nommés « robots » est de remplacer les humains dans la réalisation de certaines tâches.

Un siècle plus tard, ces machines ont conquis l'imaginaire et sont devenues une réalité dans le monde de l'industrie et la vie quotidienne. Cependant, les robots d'aujourd'hui correspondent-ils à ceux imaginés autrefois ? Sont-ils autonomes ? Intelligents ? Dangereux ? Vivants ?

Exposition « Effets spéciaux, crevez l'écran ! » : l'exposition présente les différentes techniques de trucages qui nourrissent l'innovation, la création et la magie du cinéma.

Dans un parcours en trois temps, vous découvrirez comment les effets spéciaux interviennent dans la chaîne de conception et de réalisation d'une œuvre audiovisuelle. Comment ces fameux effets spéciaux sont-ils pensés, intégrés au scénario et matérialisés ? Quels sont les métiers et compétences impliqués ? Autant de questions auxquelles l'exposition répond...

Séances Enigma « Codes secrets » : mais où va le monde ?!

Un pirate informatique vient de mettre la main sur les données personnelles des résidents d'une ville voisine, et menace maintenant de s'en prendre à Enigma. Les habitants de la ville vont devoir utiliser la cryptologie !

La découverte de techniques de chiffrement anciennes et d'autres plus modernes devrait certainement les aider.

Serez-vous capables de trouver des façons fiables, rapides, efficaces et adaptées pour les protéger ?

Séances Enigma « Illusions retrouvées » : rien ne va plus dans la ville d'Enigma. Six personnes semblent avoir mystérieusement disparu de la circulation.

Pour tenter de retrouver leur trace, il sera essentiel de recueillir des informations auprès des habitants de la ville. Au cours de votre investigation, vous affinerez également vos connaissances sur le fonctionnement du cerveau, de l'œil et des illusions visuelles.

Notre perception visuelle influence-t-elle notre vision de la réalité ?

Séances planétarium : à la découverte de l'Univers, ses planètes, ses étoiles et ses mille et une merveilles. Les séances de découverte du ciel sont animées par un médiateur astronome. Plus de 12 séances vous sont proposées, accessibles à différents publics à partir de 3 ans. Elles durent environ une heure et se terminent par un temps de discussion avec le médiateur astronome.

*Tout savoir sur le...*

## **Forum départemental des Sciences**

**Venir au  
Forum départemental  
des Sciences**

**La saison culturelle  
et les NOUVEAUTÉS  
2022-2023**

# Programme 2022-2023

## Une offre culturelle sous le signe de l'actualité « À l'heure du tout numérique, où en est-on avec l'intelligence ? »

Depuis les confinements successifs, la place du tout numérique s'est considérablement accrue.

Elle questionne nos intelligences : artificielle, augmentée, collective, multiples mais aussi les formes d'accès à l'éducation, à la culture, aux savoirs...

Dans une société de plus en plus normée, l'importance démesurée souvent accordée au QI ne nous fait-elle pas perdre de vue la diversité de toutes les formes d'intelligence ?

### Une saison culturelle thématique en phase avec les enjeux sociétaux contemporains

Chaque année, les portes du Forum départemental des Sciences s'ouvrent aux publics sur une saison culturelle thématique en phase avec un sujet d'actualité. Les expositions et événements proposés dans ses espaces et sur l'ensemble du Département, contribuent, à leur façon, à illustrer, démontrer, valoriser, penser, collaborer... autour des enjeux contemporains.

### Une démarche participative

Le Forum départemental des Sciences s'inscrit dans une démarche participative en invitant ses nombreux partenaires à collaborer, penser et mettre en œuvre les temps forts culturels et scientifiques qui illustrent la thématique de saison.

### Un comité scientifique concerté et garant des contenus

A travers ses nombreux outils (expositions, événements, ateliers, etc...) le Forum départemental des Sciences est engagé dans la diffusion et la valorisation de contenus scientifiques auprès de tous les publics, des plus jeunes aux plus avertis. Un comité scientifique composé de membres éminents est systématiquement constitué et concerté.



# Programme 2022-2023



*Exposition jusqu'au 20 novembre 2022*

## Exposition « Mon dodo »

*À quoi sert de dormir ?  
Que se passe-t-il quand je dors ?  
Pourquoi je rêve ?*

### Une expo pensée et conçue par le Forum départemental des Sciences

L'exposition « Mon dodo » invite les plus jeunes de 2 à 7 ans et leurs accompagnants à découvrir comment et pourquoi le sommeil est un besoin vital.

### Une expérience pour répondre aux questions des enfants

Nous passons plus d'un tiers de notre vie à dormir. Le sommeil est indispensable à la santé du corps et de l'esprit. Il permet la récupération physique et constitue une aide au bien-être. L'exposition « Mon dodo » invite à répondre aux nombreuses questions que peuvent se poser les enfants lorsqu'ils arrêtent leurs activités pour aller se coucher.

### Une invitation à faire l'expérience des sciences

Expériences sensorielles, interactives et ludiques, l'exposition « Mon dodo » invite les enfants à découvrir leurs besoins en quantité et qualité de sommeil tout en abordant les notions de cycle et le rôle du sommeil dans leur développement. Elle est animée par nos médiateurs scientifique et culturel pour aider à aller plus loin dans l'observation et la verbalisation.

# Programme 2022-2023



*du 3 décembre 2022 au 19 novembre 2023*

## Exposition « Vivant pour de vrai »

*Comment sait-on que  
quelque chose est vivant ?*

### Une expo pensée et conçue par le Forum départemental des Sciences

L'exposition « Vivant pour de vrai » invite les plus jeunes de 2 à 7 ans à se connecter à lui-même, aux autres et au monde qui l'entoure

### Une expérience pour répondre aux questions des enfants

Exposition qui emmène le jeune public dans un voyage au cœur du vivant. Elle invite chaque enfant à se connecter à lui-même, aux autres et au monde qui l'entoure. Elle interroge le vivant et propose une expérience sensible...  
Tout au long du parcours, des créatures dotées de facultés relatives au vivant, font questionner l'enfant sur lui-même, sur notre monde mais également sur le monde végétal et animal.  
Exposition qui interroge aussi le "ensemble", l'unicité" et le rythme de chacun. Elle aborde les notions du rêve, de la perception et de l'imagination.

# Programme 2022-2023



Le Forum départemental des Sciences accueille l'exposition « Effets spéciaux, crevez l'écran ! » créée par la Cité des sciences et de l'industrie, en coproduction avec le Centre national du cinéma et de l'image animée (CNC).

*du 1er octobre 2022 au 28 août 2023*

## Exposition

### « Effets spéciaux, crevez l'écran ! »

#### Une exposition interactive...

L'exposition « Effets spéciaux, crevez l'écran ! » présente les différentes techniques de trucages qui nourrissent l'innovation, la création et la magie du cinéma.

Dans un parcours en trois temps, vous découvrirez comment les effets spéciaux interviennent dans la chaîne de conception et de réalisation d'une œuvre audiovisuelle.

Comment ces fameux effets spéciaux sont-ils pensés, intégrés au scénario et matérialisés ? Quels sont les métiers et compétences impliqués ? Autant de questions auxquelles l'exposition répond...

#### Devenez acteur... le temps d'une exposition !

Un bracelet avec un QR code vous sera remis.

Cette accréditation, précieux sésame pour accéder aux plateaux de tournage, vous permet de réaliser vos propres effets spéciaux. Avec une bande-annonce à la clé, restituée de manière surprenante... mais silence, on tourne.

# Programme 2022-2023

## Planétarium

*Rêvez devant  
le spectacle du ciel  
étoilé...*



## Emerveillement et évasion garantis Les séances PLANETARIUM

Lieu emblématique et incontournable du Forum départemental des Sciences, cette salle de projection hémisphérique de 14 m de diamètre accueille jusqu'à 130 personnes pour admirer les merveilles du ciel et comprendre les mystères de notre galaxie, s'initier à l'astronomie et à l'astrophysique, s'interroger sur l'évolution des conceptions de l'univers.

Le planétarium vous plonge dans une nuit merveilleuse à la découverte de l'univers. Les yeux au ciel, vous observez les étoiles qui scintillent, les planètes, la Lune...

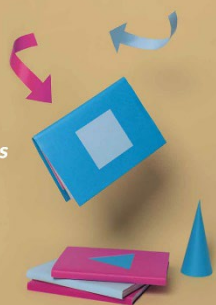
Guidés par le commentaire des médiateurs, vous vous laissez bercer par les musiques qui l'accompagnent.

Douze séances vous sont proposées, accessibles à différents publics à partir de 3 ans.

Les séances durent environ une heure et se terminent par un temps de discussion sur l'astronomie et plus largement sur les sciences de la Terre et de l'Univers.

## La Doc

*Un centre de ressources documentaires et d'appui aux projets de diffusion des sciences et techniques.*



### Horaires

Renseignez-vous à l'accueil

### Tarifs

→ Gratuit

# A la disposition des professionnels Un centre de ressources documentaires

La Doc du Forum départemental des Sciences est un centre de ressources documentaires et d'appui aux projets de diffusion des sciences et techniques. Elle propose gratuitement aux professionnels de l'animation, de la culture et de l'enseignement de la région Hauts-de-France un soutien et des ressources pour compléter et enrichir leurs programmes.

## Consulter le fonds documentaire

Prêt d'ouvrages et supports audiovisuels pour enfants, jeunes, adultes (documentaires ou fictions), prêt de malles documentaires. En consultant sur place la sélection d'articles sur les derniers sujets d'actualité, lire avec les enfants des albums ou documentaires, découvrir l'abondante documentation sur l'astronomie, la nature et l'environnement, les techniques, l'être humain, la santé...

## Préparer/approfondir une visite

avec le prêt de documents sélectionnés en lien avec les expositions, les séances, les ateliers, les visiteurs professionnels sont invités à repérer et choisir des documents par la constitution de bibliographies et de lots à la demande, ou par la sélection d'articles de presse.

## Construire un projet éducatif et culturel

par la recherche de ressources complémentaires et par l'appui à la définition de sujets.

### Contact

03 59 73 95 59

ladoc-forumdessciences@lenord.fr

# Enigma

Grand jeu d'enquête



à partir du 3 décembre 2022

## Séance Enigma « Illusions retrouvées »

Rien ne va plus dans la ville d'Enigma. Six personnes semblent avoir mystérieusement disparu de la circulation.

Pour tenter de retrouver leur trace, il sera essentiel de recueillir des informations auprès des habitants de la ville. Au cours de votre investigation, vous affinerez également vos connaissances sur le fonctionnement du cerveau, de l'œil et des illusions visuelles. Notre perception visuelle influence-t-elle notre vision de la réalité ?

### Objectif Principal

Prendre conscience que notre perception visuelle (mais pas que) influence notre vision de la réalité.

### Objectifs secondaires

- Comprendre le fonctionnement de l'œil
- Comprendre comment le cerveau traite les informations
- Liens avec le cinéma (Lionel Naccache, Le cinéma intérieur) et l'exposition Effets spéciaux
- Les différentes visions du monde

### Public

Individuels et groupes  
À partir de 9 ans

Les séances Enigma invitent le public à aborder un thème scientifique en prise directe avec les sujets de société, en passant par

la démarche d'investigation  
la manipulation  
l'échange

*Jusqu'au 31 décembre 2022*

## **Exposition panneaux « L'histoire climatique de la terre »**

Une création  
Forum départemental  
des Sciences

Il y a 3,5 milliards d'années, la vie est présente dans les océans alors que leur température en surface dépasse 50°C. À l'inverse, il y a 720 millions d'années, la Terre est presque entièrement recouverte de glace. Difficile pour nous d'imaginer que la Terre a connu des conditions aussi extrêmes !

### **L'exposition « L'histoire climatique de la Terre » nous emmène en voyage à travers le temps pour découvrir 4,57 milliards d'années d'évolution du climat planétaire**

Ses acteurs principaux : soleil, atmosphère, continents, océans, glaciers et êtres vivants, ont modelé et remodelé la surface du globe. Leurs rôles et interactions sont complexes et demandent encore pour certains à être précisés.

Plus on remonte le temps plus il est difficile de reconstituer précisément le climat planétaire mais les moyens scientifiques ne manquent pas pour en dessiner les grandes lignes !

### **Que découvre-t-on dans cette exposition ?**

Des portraits de la Terre à différentes époques :

- 4,4 milliards d'années : la Terre primitive,
- 3,4 milliards d'années : la Terre couverte d'un océan global,
- 2,8 milliards : les premiers continents,
- 2,3 milliards d'années : une Terre gelée,
- 800 millions d'années : la Terre juste avant une glaciation globale,
- 68 millions d'années : la Terre des derniers dinosaures,
- 21 000 ans : le dernier maximum glaciaire.

### **Le rôle des principaux acteurs du système climatique :**

le soleil, les volcans, l'atmosphère, les continents et la tectonique des plaques, la vie, l'influence des paramètres astronomiques, le cas particulier de l'activité humaine, les interactions entre les différents acteurs climatiques.

L'histoire d'une théorie scientifique : La terre « boule de neige »

### **Quelques méthodes scientifiques**

qui permettent aux chercheurs d'étudier le climat passé et de comprendre l'évolution du climat au cours des temps géologiques.

### **Fiche technique**

Année de création : 2021

Conception/réalisation : Forum départemental des Sciences

Superficie : 19 mètres linéaires minimum

Composition : 17 panneaux 90 x 60 cm avec œillets en format portrait + 2 panneaux 90 x 60 cm avec œillets en format paysage + 1 vidéo de l'évolution des continents terrestres (format numérique à télécharger via le site internet du Forum)

Prévoir : 1 ordinateur et 1 écran

Transport : 1 caisse 115 x 85 x 20 cm

Valeur d'assurance : non connue à ce jour

# Nouveauté 2023

janvier 2023 - septembre 2023

## Exposition panneaux « Portrait(s) Robot, entre science, fiction et réalité »

Une création  
Forum départemental  
des Sciences

Dans une pièce de théâtre écrite 1920, l'auteur tchécoslovaque Karel Čapek imaginait des créatures à l'apparence humaine fabriquées en usine. L'unique but de ces êtres dénués de sentiments qu'il nommés « robots » (un dérivé du mot « travail » ou « servitude ») est de remplacer les humains dans la réalisation de certaines tâches.

Un siècle plus tard, ces machines ont conquis l'imaginaire collectif, mais sont devenues une réalité après avoir envahi le monde de l'industrie, voire la vie quotidienne. Cependant, les robots d'aujourd'hui correspondent-ils à ceux imaginés autrefois ? Sont-ils autonomes ? Intelligents ? Dangereux ? Vivants ?

A travers dix-sept panneaux d'exposition, le visiteur est invité à retracer l'épopée de ces créatures artificielles, à découvrir les certaines tendances actuelles de la recherche en robotique, et à se questionner sur la place de ces créatures artificielles au sein de nos sociétés.

### Que découvre-t-on dans cette exposition ?

- Qu'appelle-t-on réellement un robot ?
- Comment différencier robotique et intelligence artificielle
- La genèse des robots
- Quels sont les enjeux actuels de la recherche en robotique ?
- Se questionner sur la place des robots

### Fiche technique

Année de création : 2022

Conception/réalisation : Forum départemental des Sciences

Superficie : 15 mètres linéaires minimum

Composition : 17 panneaux 90 x 60 cm à suspendre + 1 vidéo (format numérique à télécharger via le site internet du Forum) + 1 revue de presse + 1 lot documentaire

Prévoir 1 ordinateur et 1 écran

Transport : 1 caisse 115 x 85 x 20 cm

Tarif de location : 100 euros la semaine / 300 euros le mois



# Collaboration avec des acteurs du territoire : des actions culturelles variées

De nombreux événements culturels d'envergure métropolitaine, nationale et internationale sont organisés tout au long de l'année dans l'enceinte du Forum départemental des Sciences en lien avec des actions départementales, nationales ou internationales... Citons ici QUELQUES EXEMPLES :

*tous les 3ème lundis du mois > 18 h*

## Repair Café

Organisé par le Forum  
Départemental des  
Sciences, le service  
« Développement durable »  
de la ville de Villeneuve  
d'Ascq et de l'IME Dabbadie

*7 octobre > 19 h à 20 h 30,  
8 et 9 octobre > 14 h à 18 h*

## Fête de la Science

Le Forum départemental des Sciences propose sur son site un Village des Sciences rassemblant des partenaires, conférenciers, chercheurs, acteurs culturels... pour la mise en place d'expositions, d'animations, de spectacles, de conférences autour de la thématique nationale « Changement climatique : atténuation et adaptation ».

*tous les 3ème dimanches du mois*

## Renc'Art avec la Science

Participer à divers ateliers et animations en lien avec la thématique.

*15 octobre > 14 h à 21 h,  
16 octobre > 14 h à 18 h*

## Nuit des Bibliothèques

En partenariat avec la MEL dans le cadre du réseau « A suivre » (Bibliothèques et médiathèque de la Métropole).

*26 novembre > 10 h à 17 h 30*

## Fête de l'éco attitude

Stands d'informations, ateliers ludiques, réunions d'information... pour aborder les bonnes pratiques pour construire un mode de vie plus durable et devenir acteur du changement.

Et bien d'autres événements encore, tout au long de l'année !

*Tout savoir sur le...*

## **Forum départemental des Sciences**

**Le Forum départemental  
des Sciences vient à vous**

**Faire l'expérience  
des Sciences...  
partout, pour tous**

# Les sciences à la rencontre des territoires

## Les outils itinérants

Fort de ses 25 années de médiation culturelle scientifique, le Forum départemental des Sciences est aujourd'hui doté d'une quarantaine de productions originales, conçues et réalisées par ses équipes. Expositions, ateliers, malles découverte, valises pédagogiques, planétarium itinérant... sont mis à la disposition (prêt ou location) sur tout le territoire départemental et même bien au-delà.

« Grâce à ses nombreux outils itinérants, le Forum départemental des Sciences a l'ambition de développer la culture scientifique et technique au plus près de tous les habitants du Nord en relation avec les acteurs locaux et particulièrement dans les territoires ruraux et/ou éloignés de la culture »

### Valises, malles ou boîtes de jeux itinérantes

Des outils peu volumineux, transportables dans le coffre d'une voiture, qui permettent à un animateur ou à un enseignant de construire une animation autour d'un thème.

### Expositions jeune public

Spécialement conçues pour les enfants de 3 à 6 ans, ces expositions itinérantes de 100 m<sup>2</sup> mettent les jeunes publics en éveil actif sur les sciences et techniques.

### Petites expositions - 150 m<sup>2</sup>

A mi-chemin entre exposition et atelier.

### Grandes expositions +200 m<sup>2</sup>

Louées pour un mois ou plus, les grandes expositions sont composées de modules, textes et images, sons, vidéos, espace lecture.

### Planétarium itinérant

Percer les secrets de l'univers, se rapprocher plus près des étoiles et des planètes, voyager au-delà de notre système solaire ou simplement rêver devant l'immensité du ciel... c'est tout cela que permet le planétarium numérique itinérant.

Contact  
Catherine Ulicska  
03 59 73 95 95  
07 85 94 37 47  
catherine.ulicska@lenord.fr

*Nota : certains outils itinérants sont disponibles à la vente*

# Raconte moi une histoire... de science

## Les malles documentaires

*Les malles documentaires sont conçues par La Doc du Forum pour être utilisées en ateliers, en classes, en séances éducatives, ou encore pour accompagner des activités, des animations, des conférences ou des rencontres ; elles sont utilisables avant ou après une sortie scolaire, une visite culturelle ou touristique. Elles sont également très utiles pour échanger ou discuter autour d'un sujet en club ou en centre de loisirs.*

Les malles découverte contiennent de beaux livres qui donnent envie de parcourir ou de raconter des histoires de... sciences et des outils qui servent à véhiculer des informations et transmettre des notions scientifiques :

- des albums,
- des bandes dessinées,
- des imagiers,
- des livres de contes,
- des documentaires très visuels,
- des guides d'expériences ou d'activités,
- des documents pédagogiques

Comme chaque malle rassemble une trentaine d'ouvrages, les sujets ne sont pas abordés exclusivement du point de vue scientifique ou technique. Ils sont souvent replacés dans leur contexte historique, sociologique, géographique, philosophique. Le croisement avec la dimension artistique, créative ou littéraire peut parfois coexister.

Le Forum départemental des Sciences prête **GRATUITEMENT** les malles documentaires à tous les professionnels de la région dans le cadre de leur mission éducative, culturelle ou pédagogique auprès de leur public.

### Contact

03 59 73 95 59

ladoc-  
forumdessciences@lenord.fr

Des malles documentaires  
existent pour tous les âges et  
sur de très nombreuses thématiques

**Pour les petits** (3-7 ans)

**Pour les enfants** (5-11 ans)

**Pour les jeunes** (11-15 ans)

**Pour les jeunes et adultes**

**Pour tous publics** (de 7 ans à 107 ans)

# Le partenaire culturel, éducatif et scientifique des collèges du Nord

*Le Département du Nord s'engage à développer la sensibilité des collégiens à l'histoire, à la création littéraire, à l'art, aux sciences... en facilitant leur accès aux nombreux établissements culturels répartis sur le territoire.*

## LE FORUM DEPARTEMENTAL DES SCIENCES

organise et propose des actions de médiation culturelle à destination des collégiens avec 19 structures culturelles du Nord dont six établissements du Département du Nord. Il constitue une ressource précieuse pour assister les élèves, les enseignants, les documentalistes et toutes les parties prenantes des équipes pédagogiques dans la construction de leurs projets et la valorisation de la culture scientifique auprès des jeunes.

Centre de culture scientifique, technique et industrielle, le FORUM DEPARTEMENTAL DES SCIENCES offre de nombreuses opportunités et moyens de faire l'expérience des sciences autrement grâce, notamment, à

- Un dispositif gratuit et collaboratif « Science collège Nord »
- Des outils itinérants proposés à la location aux établissements scolaires
- Une documentation riche de milliers d'ouvrages scientifiques de tous niveaux
- Des ateliers ludiques et interactifs basés sur l'investigation et le débat
- Des expositions temporaires et permanentes
- Un planétarium animé par un médiateur astronome

# Un dispositif créé par le Forum départemental des Sciences

## Sciences Collège Nord

Contact  
Sophie Gilloots  
03 59 73 95 89  
sophie.gilloots@lenord.fr

Science Collège Nord est un dispositif gratuit unique en France, coordonné depuis 1998 par le Forum départemental des Sciences, entièrement financé par le Département du Nord, soutenu par le Rectorat et l'Inspection académique de Lille, la Région Hauts de France et la société de transports Mariot Voyages. Il est ouvert à tous les collèges (de la 6<sup>ème</sup> à la 3<sup>ème</sup> et SEGPA), leurs enseignants et leurs élèves... curieux des sciences.

### Un dispositif GRATUIT, simple et collaboratif :

De la révolution industrielle à l'astronomie, en passant par les énergies ou l'antiquité, tous les thèmes sont libres et permettent de concevoir des projets diversifiés et originaux dont la mise en œuvre repose sur quatre piliers :

Un projet pluridisciplinaire et thématique

Une animation en classe par un médiateur culturel scientifique

Une visite d'une des 19 structures culturelles partenaires présentes sur l'ensemble du territoire

Une exposition valorisant les projets est organisée au Forum départemental des Sciences

### Des participants convaincus et enthousiastes :

*« Elaborer un projet, expérimenter, mesurer, analyser... c'est une formidable façon de sensibiliser les élèves à la culture scientifique » Didier V, professeur de sciences physiques*

*« C'est une expérience innovante, pédagogique et collaborative pour faire l'expérience des sciences autrement » Nadia B, professeure d'SVT*

*« En associant différentes disciplines, les thématiques à explorer dans les projets de Sciences Collège Nord s'adaptent idéalement aux sept piliers du socle commun des compétences. C'est un gage supplémentaire de conformité et d'efficacité pédagogique du dispositif. » Michel B, directeur d'établissement*

*Tout savoir sur le...*

## **Forum départemental des Sciences**



**Le Forum départemental  
des Sciences**

**En pratique**

# Devenir partenaire ou mécène

Etablissements publics du Département du Nord et de la Région Hauts-de-France, collectivités territoriales, établissements culturels, universités, centres de recherches, chaînes de radios et de télévisions, supports de presse, entreprises privées de tous secteurs d'activités..., ils sont déjà nombreux à œuvrer aux côtés du Forum départemental des Sciences pour contribuer au rayonnement départemental et national de la culture scientifique sous toutes ses formes.

Soutenir le Forum  
départemental des  
Sciences...

Tous gagnants !

- Partager des valeurs communes d'originalité et de créativité.
- Accompagner notre programmation culturelle et scientifique et le succès de nos expositions.
- Soutenir notre politique de médiation.
- S'engager pour le développement de la culture scientifique en direction de tous les publics.
- Partager nos actions et réflexions en relation avec des scientifiques et des chercheurs.
- Profiter de l'opportunité de relations publiques autour de nos événements.

Contact  
Odile Mobihan  
03 59 73 95 70  
odile.mobihan@lenord.fr



# Louer un espace exceptionnel et insolite à l'image de vos événements

Le Forum départemental des Sciences, comme les sept autres équipements culturels du réseau du Département du Nord, met à votre disposition divers espaces afin d'organiser vos événements professionnels et propose des activités sur-mesure (visites privées, ateliers...).

Les salles de réunion et les espaces de réception sont adaptables à chaque format et à chaque projet (journées d'étude, séminaires, conventions, assemblées générales, colloques, lancements de produits, soirées de gala...), du plus confidentiel au plus exceptionnel.

Des équipes seront présentes à vos côtés pour vous accompagner tout au long de la préparation de votre événement et pour veiller à son bon déroulement.

Nom des salles	Tarif location d'espace ½ journée	Tarif location d'espace Journée	Tarif supplémentaire
Plateau	700 €	1000 €	À partir de 18 h Forfait 100 €/h
Salle blanche	250 €	450 €	
Cabinet de curiosités	250 €	450 €	
Le labo	250 €	450 €	
Hall d'accueil + flânerie	700 €	1000 €	
Planétarium	250 €	450 €	
Atrium forfait	100 €/h		
À partir de 18 h Location 1 espace + visite guidée	Forfait 4000 € sans visite guidée		Forfait 5000 € avec visite guidée
	Forfait visite guidée 1 h - Base 30 pers.	Forfait visite guidée 1 h 30 - Base 30 pers.	Forfait visite guidée 2 h - Base 30 pers.
Tarif préférentiel si location d'espaces	100 €	145 €	160 €

## Salles réservées pour les séminaires

Nom des salles	Superficie	Théâtre	En U	En commission	Cocktail ou debout	Lumière du jour
Salles de réunion						
Plateau	224 m <sup>2</sup>	100 pers.	60 pers.	50 pers.	200 pers.	Non
Salle blanche	71 m <sup>2</sup>	20 pers.	35 pers.	40 pers.	60 pers.	Oui
Cabinet de curiosités	89 m <sup>2</sup>	25 pers.	35 pers.	40 pers.	60 pers.	Oui
Le labo	93 m <sup>2</sup>	25 pers.	35 pers.	40 pers.	60 pers.	Oui
Espaces pouvant être privatisés						
Hall d'accueil + flânerie <small>Attention : Espace ouvert</small>	210 m <sup>2</sup>	Non adapté	Non adapté	Non adapté	90 pers.	Oui
Planétarium	155 m <sup>2</sup>	130 pers.	Non adapté	Non adapté	Non adapté	Non
Atrium <small>Attention : Espace ouvert</small>	157 m <sup>2</sup>	40 pers.	30 pers.	20 pers.	50 pers.	Oui

### Contact

Chrystel Dieusaert

03 59 73 96 06

sallesforumdessciences@lenord.fr

# Infos pratiques

Forum  
départemental  
des Sciences

1 Place de l'Hôtel de ville,  
59650 Villeneuve-d'Ascq  
+33(0)3 59 73 96 00

## Horaires

### Individuels

Période scolaire  
mercredi, samedi, dimanche et jours fériés :  
de 14h à 18h

Vacances scolaires  
du mardi au vendredi : de 11h à 18h  
samedi, dimanche et jours fériés de 14h à 18h

### Groupes

Période scolaire  
mardi, jeudi et vendredi : 9h30, 11h, 14h et 15h30  
mercredi : 9h30, 11h  
Vacances scolaires  
du mardi au vendredi : 9h30

## Tarifs

### Individuels

Exposition  
tarif plein : 6€ | tarif réduit : 3€

Petit forum  
tarif plein : 6€ | tarif réduit : 3€

Planétarium  
tarif plein : 6€ | tarif réduit : 3€

Enigma  
tarif plein : 6€ | tarif réduit : 3€

A partir de 2 activités  
tarif plein : 12€ | tarif réduit : 4€

Atelier  
atelier enfant : 3€/pers  
atelier adulte : 3€/pers  
atelier supplémentaire enfant : 2€/pers  
atelier supplémentaire adulte : 2€/pers

### Groupes

1 activité  
Adultes (+ de 10) : 130€  
Scolaire/périscolaire/public empêché : 40€

2 activités  
Adultes (+ de 10) : 200€  
Scolaire/périscolaire/public empêché : 60€

Activité supplémentaire  
Adultes (+ de 10) : 130€  
Scolaire/périscolaire/public empêché : 20€

Sans médiation  
Adultes (+ de 10) : 4€  
Scolaire/périscolaire/public empêché :  
gratuit

## TARIFS REDUITS

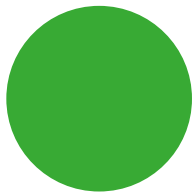
- moins de 26 ans
- bénéficiaires des minimas sociaux (RSA, CMU, APA...)
- demandeurs d'emploi
- personne en situation de handicap et leur accompagnateur

## ENTREE GRATUITE

- abonnés C'ART et Dép'Art
- le premier dimanche de chaque mois
- lors des journées et événements nationaux et territoriaux auxquels participent l'équipement
- accompagnateurs de groupe - porteurs de la carte ICOM ou ICOMOS
- journalistes accrédités
- mécènes et donateurs
- personnels du Département du Nord
- étudiants, chercheurs, enseignants dans le cadre d'un projet en lien avec l'équipement
- responsables de groupes ayant fait une réservation préalable, en vue de préparer leur future visite

Réservation obligatoire  
uniquement par téléphone : 03 59 73 96 00

*Fermeture*  
25 décembre, 1er janvier, 1er mai





# INFOS CONTACTS

## + INFOS

[forumdepartementaldessciences.fr](http://forumdepartementaldessciences.fr)

1 place de l'Hôtel de ville  
59650 Villeneuve d'Ascq  
Tél : 03 59 73 96 00



**Nord**  
le Département est là —