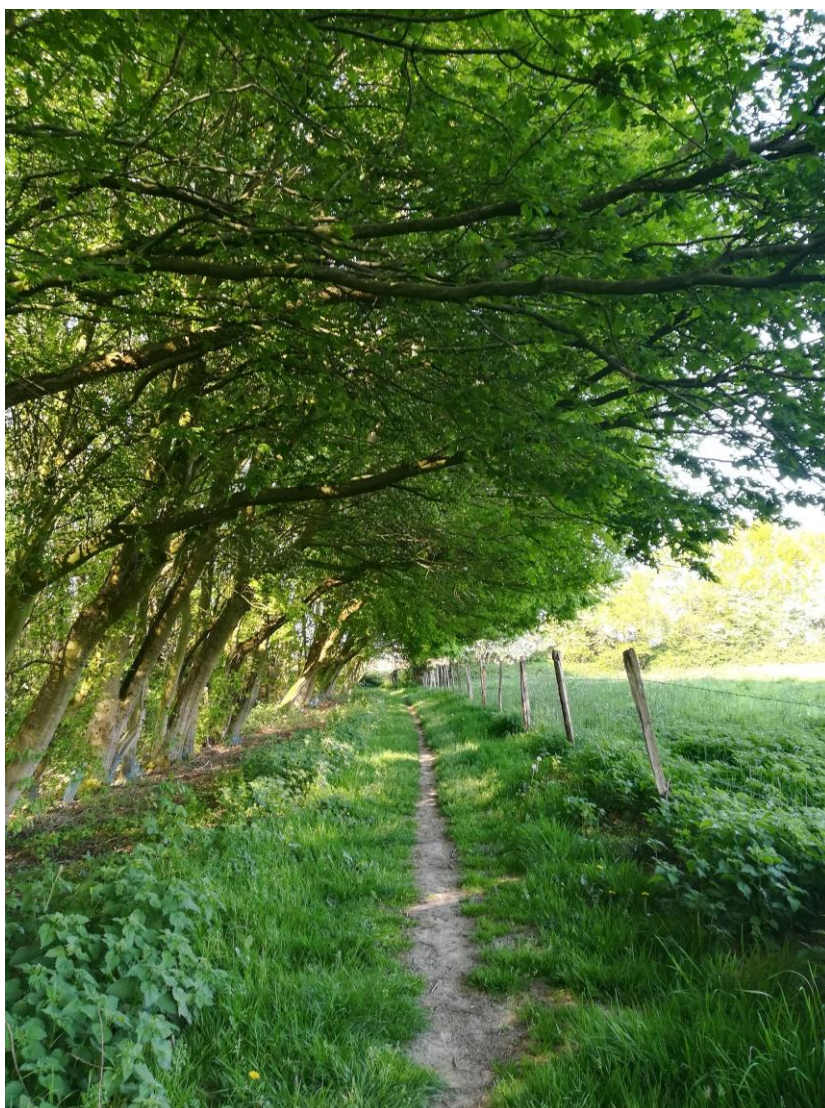


FICHE TECHNIQUE
de la visite « Sciences collège Nord »

« LA HAIE »

- INFLUENCE DE L'HOMME SUR LE PEUPLEMENT D'UN MILIEU -

THÈME DE LA VISITE : BIODIVERSITÉ, FAUNE/FLORE, HOMME



OBJECTIFS :

- Prendre conscience de l'influence négative et **POSITIVE** de l'Homme sur les milieux naturels ;
- Découvrir la richesse faunistique et floristique de la haie et les interactions entre ses occupants (chaînes trophiques) ;
- Apprendre à poser son regard sur des paysages, à les interpréter, à les comparer.

- **Contact de la personne référente** : Olivier LEBLEU, Éducateur nature « éducation, formation, écocitoyenneté » - o.lebleu@cbnbl.org / 03.28.49.00.83
- **Durée totale de la visite** : 2 heures
- **Jauge maxi d'élèves par animateur** : 25 voire 30 élèves
- **En cas de projet avec deux classes (une cinquantaine d'élèves)** : possibilité d'accueillir 2 classes en même temps sur une demi-journée

Si souhait de rester la journée au Conservatoire botanique national de Bailleul, le coût des activités pédagogiques supplémentaires restent à votre charge (possibilité de subventions, contacter Olivier LEBLEU pour plus de renseignements). Un coût supplémentaire à votre charge est également à prévoir pour le transport (contacter « Sciences Collège Nord »).

- **Lieu** : Conservatoire botanique national de Bailleul (site naturel de 25 hectares)
- **Précautions à prendre pour que la visite se déroule au mieux** : tenue adaptée aux conditions météorologiques !

DESCRIPTIF DE LA VISITE (DÉROULEMENT) :

- Brève présentation du Conservatoire et de ses missions.
- Distribution de la fiche d'animation individuelle.
- Lecture de paysage et recueil des représentations (comparaison bocage/openfield).
- Étude floristique et faunistique d'un transect de haie le long du sentier de Grande Randonnée (utilisation de visuels plastifiés en complément).
- Conclusion sur les influences positives et négatives de l'Homme sur le peuplement d'un milieu.

Il est tout à fait possible de travailler en amont et en aval de l'animation (échanges de mails avec les élèves...).

CONSEILS PRATIQUES :

Si nécessaire possibilité de pique-niquer sur place (aire avec bungalows et espaces de jeux).

REMARQUE :

De nombreuses autres thématiques d'animations existent (dans notre Jardin pédagogique des plantes sauvages ou sur notre site naturel de 25 hectares), et nous pouvons également en construire ensemble, selon vos projets ! Contactez-nous !

