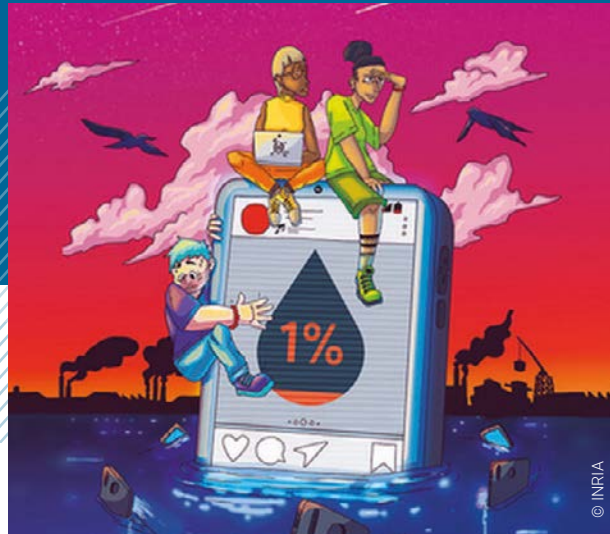


# LE NUMÉRIQUE EN EAUX TROUBLES



© Département du Nord



© INRIA



© Département du Nord

Véritable révolution technologique, le numérique a incontestablement des retombées positives : il permet de mieux comprendre notre planète, de prévenir les catastrophes naturelles et de modéliser ou analyser les impacts du changement climatique. Cependant, le développement des technologies numériques et leurs usages entraînent également des conséquences négatives pour l'environnement.

Aujourd'hui, cette empreinte carbone provient en grande partie de la fabrication de millions d'ordinateurs, tablettes, smartphones, téléviseurs et autres objets connectés. Autre problème : l'impact sur les ressources en eau est également considérable, tant en termes de consommation que de pollution. Dans ce contexte de transition énergétique et écologique, une question se pose : quels usages des technologies numériques sont compatibles avec les limites planétaires, et comment les prioriser ?

## 1 INFORMATIONS TECHNIQUES

Année de création :  
**2024**

Conception et réalisation :  
**INRIA**

Superficie :  
**10 m linéaires**

Composition :  
• **8 panneaux en tissu perforés**  
(L 120 x l 120 cm)  
• **1 kakémono**

Prévoir :  
**Cimaises et crochets**

Transport :  
• **Conditionnement : 3 housses**  
• **Poids total : 13 kg**

Valeur d'assurance :  
**2 000 €**

i

## 🔍 QUE DÉCOUVRE-T-ON ?

Conçue avec le concours de scientifiques INRIA et accessible aux scolaires dès le niveau collège, cette exposition a été pensée comme une bande dessinée géante, où trois personnages – Elsa, Sigrid et Dany – évoluent et se questionnent sur nos usages numériques.

**L'exposition explore plusieurs thèmes essentiels :**

**L'utilisation et la pollution de l'eau** liée à la fabrication des terminaux, depuis l'extraction des minerais et métaux rares jusqu'à la production des composants électroniques.

**Le gouffre écologique des datacenters** qui consomment de grandes quantités d'eau pour leur refroidissement.

**Les décharges à ciel ouvert** dans les pays à économie émergente, en Asie et en Afrique, responsable de la pollution des sols et de l'eau.

**Les solutions mise en œuvre** pour réduire l'empreinte écologique du numérique.

Forum départemental des Sciences  
1 place François Mitterrand 59650 VILLENEUVE D'ASCQ  
03 59 73 95 95 - [forumdepartementaldessciences.fr](http://forumdepartementaldessciences.fr)